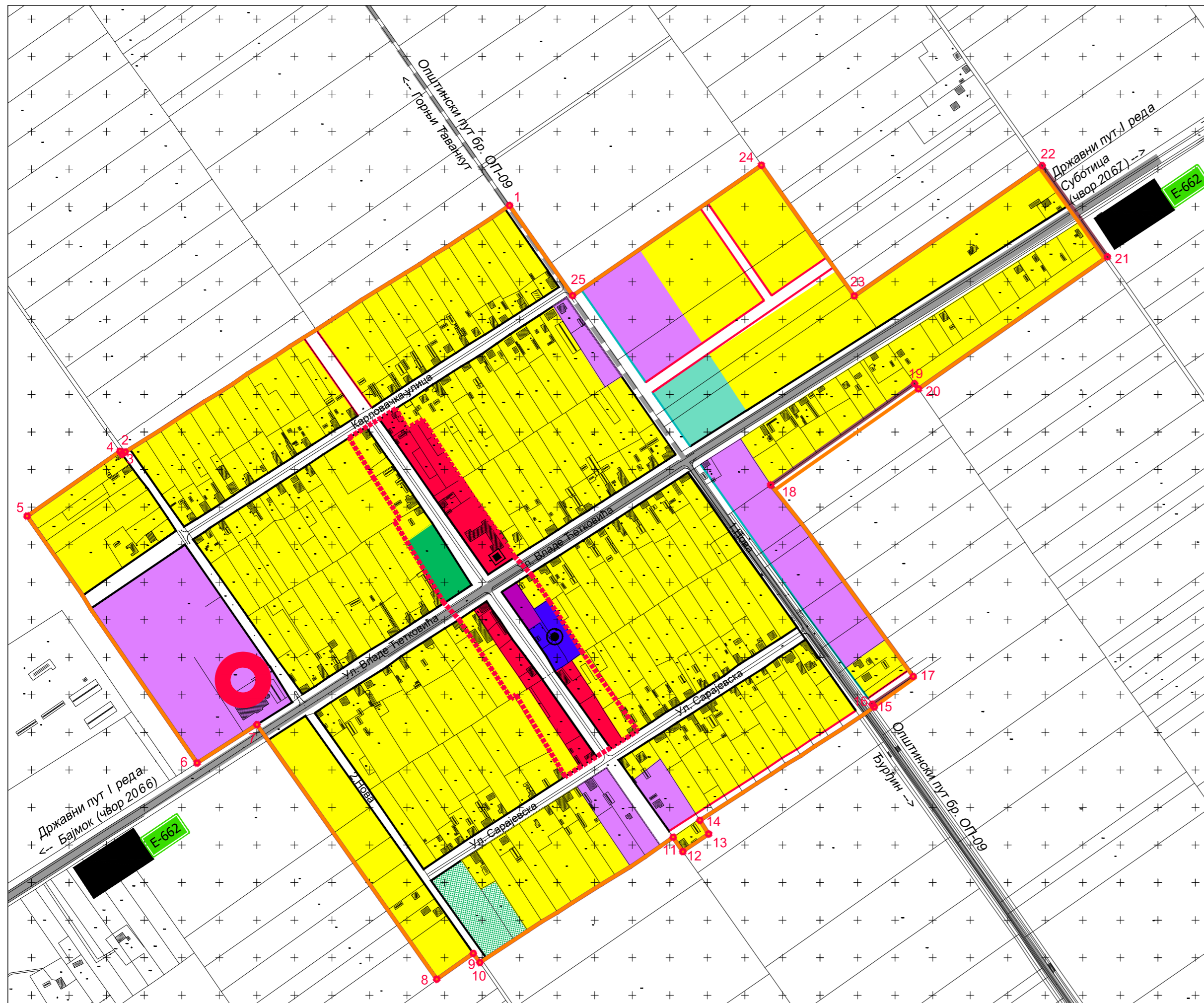
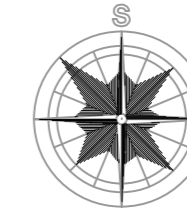


# ШЕМАТСКИ ПРИКАЗ НАСЕЉА МИШИЋЕВО



## ЛЕГЕНДА:

- ПОСТОЈЕЋА ГРАНИЦА ПРЕМА РАНИЈЕМ ППГ СУБОТИЦА
- ГРАНИЦА ГРАЂЕВИНСКОГ ПОДРУЧЈА ДЕФИНИСАНА ШЕМАТСКИМ ПРИКАЗОМ
- 1-25 ПРЕЛОМНЕ ТАЧКЕ ГРАНИЦЕ ГРАЂЕВИНСКОГ ПОДРУЧЈА
- ЦЕНТАР НАСЕЉА
- ПОВРШИНЕ И ОБЈЕКТИ ЈАВНЕ НАМЕНЕ**
- ЈАВНЕ ФУНКЦИЈЕ И ОБЈЕКТИ
- Постојећа, планирана основна школа
- Постојећа, планирана предшколска установа
- Постојећа, планирани дом културе
- Постојећа, планирана библиотека
- Постојећа, планирани дом омладине
- Постојећа, планирана галерија
- Постојећа, планирана клуб пензионера
- Постојећа, планирани здравствени центар
- Постојећа, планирана апотека
- Постојећа, планирана ветеринарска станица
- Постојећа, планирана пољопривредна апотека
- Постојећа, планирана полицијска станица
- Постојећа, планирана месна заједница
- Постојећа, планирани ловачки дом
- Постојећа, планирана пошта
- СПОРТ И РЕКРЕАЦИЈА
- ПАРКОВИ И СКВЕРОВИ
- Постојећа, планирано дечје игралиште
- КОМУНАЛНИ САДРЖАЈИ**
- ГРОБЉЕ
- ВОДОЗАХВАТ
- ПИЈАЦА

- САОБРАЋАЈНЕ ПОВРШИНЕ**
- ДРУМСКЕ САОБРАЋАЈНИЦЕ**
- ДРЖАВНИ ПУТ I РЕДА
- ОПШТИНСКИ ПУТ
- НЕИЗГРАЂЕНА ДЕОНИЦА ОПШТИНСКОГ ПУТА
- ОЗНАКА МЕЂУНАРОДНОГ ПУТНОГ ПРАВЦА
- ОЗНАКЕ ДЕОНИЦЕ И БРОЈА ДРЖАВНИХ ПУТЕВА
- ПОСТОЈЕЋЕ УЛИЦЕ
- ПОСТОЈЕЋЕ УЛИЦЕ-ПЛАНИРАНО ПРОШИРЕЊЕ
- ПЛАНИРАНЕ УЛИЦЕ-ОРИЕНТАЦИОНИ ПОЛОЖАЈ
- ПОВРШИНЕ ОСТАЛЕ НАМЕНЕ**
- ЗОНЕ СТАНОВАЊА
- РАДНЕ И ПОСЛОВНЕ ЗОНЕ:**
- Производња и привреда

НАРУЧИЛАЦ ПЛАНА		СКУПШТИНА ГРАДА СУБОТИЦЕ ПРЕДСЕДНИК СКУПШТИНЕ ГРАДА СУБОТИЦЕ: Славко Параћ	Печат и потпис:
ОБРАЂИВАЧ ПЛАНА		ЈП ЗАВОД ЗА УРБАНИЗАМ ГРАДА СУБОТИЦЕ ДИРЕКТОР: мр Драган Тркља, дипл. правник	Печат и потпис:
НАЗИВ ПЛАНА :	<b>ПРОСТОРНИ ПЛАН ГРАДА СУБОТИЦЕ</b>		Број уговора: 27-153/10
НАЗИВ КАРТЕ :	ШЕМАТСКИ ПРИКАЗ : НАСЕЉЕ МИШИЋЕВО- ГРАЂЕВИНСКО ПОДРУЧЈЕ, НАМЕНЕ ПОВРШИНА И САОБРАЋАЈНО РЕШЕЊЕ		Размера: 1:5000
ОДГОВОРНИ ПЛАНЕР:	Корнелија Еветовић Цвијановић, дипл. инж. арх.		Печат и потпис:
САРАДНИЦИ:	Драгана Мијатовић, дипл. инж. арх. Ласло Јухас, дипл. инж. саоб. Ана Буквић, дипл. инж. арх. Александар Алавантић, дипл. инж. арх. Анико Балог, инж. грађ. Анка Шујица, дипл.инж. грађ.		Датум: фебруар 2012 г.
			Број листа: <b>8.</b>



ПРЕДМЕТНА ЛОКАЦИЈА